



このガイドでは、Oracle BI EE の開始方法を説明します。サイン・イン、サイン・アウト、ナビゲート、プリファレンスの設定、オブジェクト固有タスクの実行、カタログの検索、お気に入りの操作の方法について説明します。

これらおよびその他のタスクの詳細は、Oracle Technology Network の [Oracle BI EE ドキュメント](#) を参照してください。



## Oracle BI EE へのサイン・イン

1. ブラウザのアドレス・フィールドに、各組織から提供された URL を入力します。「サイン・イン」ページが表示されます。
2. 使用する言語をリストから選択します。
3. ユーザーID およびパスワードを選択します。
4. ブラウザ内でスクリーン・リーダーの使用を補助するように Oracle BI EE のコンテンツをレンダリングする場合は、「アクセシビリティ・モード」チェック・ボックスを選択します。
5. 「サイン・イン」をクリックします。

組織内のユーザーのロールに従って構成された内容に応じて、次のページのいずれかが表示されます。

- **マイ・ダッシュボード** – 個人用ダッシュボード。
- **ホーム・ページ** – 直前に実行したタスクのアクセス・ページで、実行頻度が最も高いジョブに簡単にアクセスできます。
- **ジョブ固有ダッシュボード** – コール・センターの担当者など、ジョブの要件に応じて設計されたダッシュボード。

### Sign In

Enter your user id and password.

User ID

Password

Sign In

Accessibility Mode

English



# Oracle BI EE のナビゲート

Oracle BI EE のナビゲートには、次のものを使用します。

- ホーム・ページ
- グローバル・ヘッダー

## ホーム・ページの使用

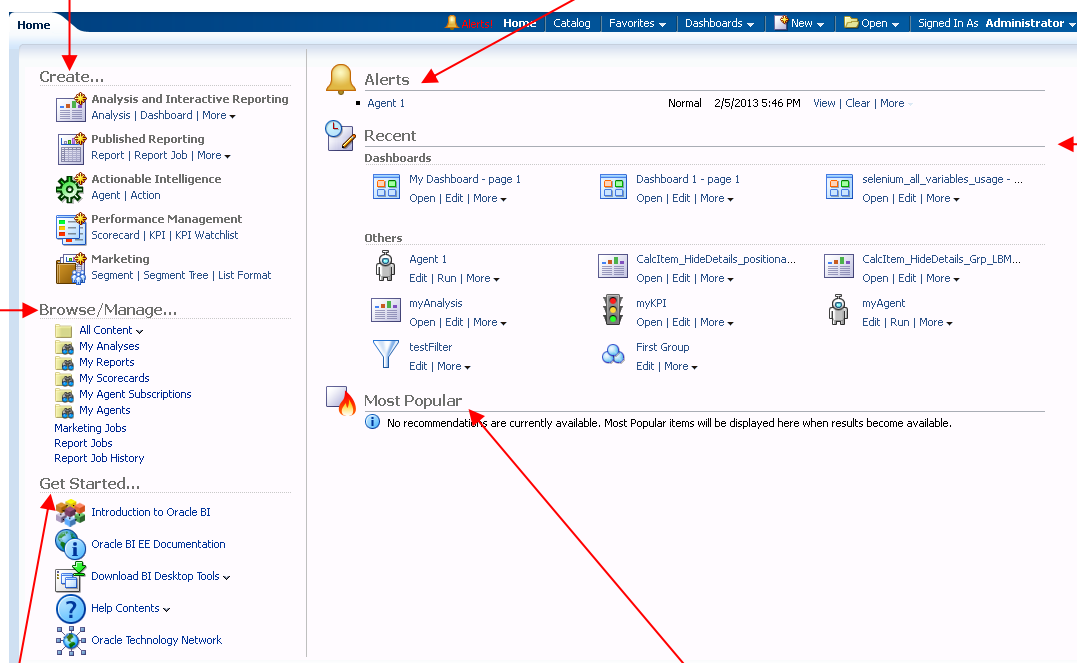
グローバル・ヘッダーで「ホーム」をクリックすると、「ホーム・ページ」が表示されます。

分析やスコアカードの作成など、最も一般的なタスクを開始するには、「作成」コンポーネントを使用します。

アラートを表示するには、「アラート」コンポーネントを使用します。

ロールに基づく権限のあるフォルダおよびオブジェクトを検索するには、「参照」コンポーネントを使用します。

最近、表示、作成または更新したオブジェクトを表示するには、「最近」コンポーネントを使用します。



Oracle BI EE およびその他の関連 Oracle テクノロジーの紹介およびヘルプを提供する情報およびツールにリンクするには、「はじめに」コンポーネントを使用します。

同じロールを持つ他のユーザーが表示した推奨オブジェクトのリストを表示するには、「最もポピュラー」コンポーネントを使用します。

## グローバル・ヘッダーの使用

グローバル・ヘッダーを使用すると、最も一般的に使用される機能に迅速にアクセスできます。

グローバル・ヘッダーは、常にユーザー・インターフェースの最上部で使用できます。

カタログの検索に使用します。

「カタログ」ページを検索モードで表示する際に使用します。

「管理」ページの表示に使用します。

アラートの表示に使用します。

「ホーム」ページの表示に使用します。

お気に入りのオブジェクトの表示に使用します。

作成可能なオブジェクトのリストの表示に使用します。

ダッシュボードへのリンクの表示に使用します。

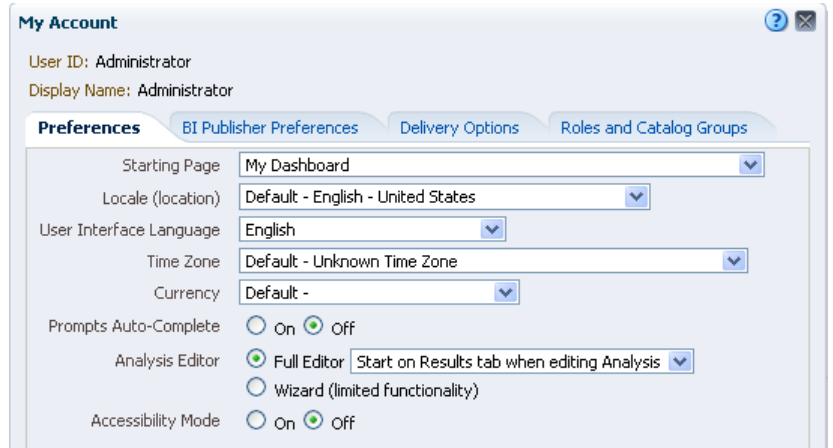
オブジェクトを開くときに使用します。

プリファレンスの設定または他のユーザーとしての実行の有効化に使用します。

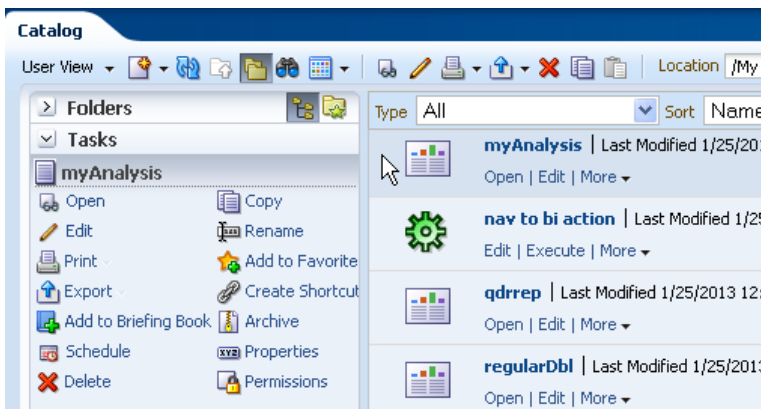


## プリファレンスの設定

1. グローバル・ヘッダーで、「次としてサインイン」ユーザー名をクリックして、「マイ・アカウント」を選択します。「マイ・アカウント」ダイアログが表示されます。
2. 変更を加えます。
3. 「OK」をクリックして、設定内容を保存します。



## 「カタログ」ページからのオブジェクト固有タスクの実行

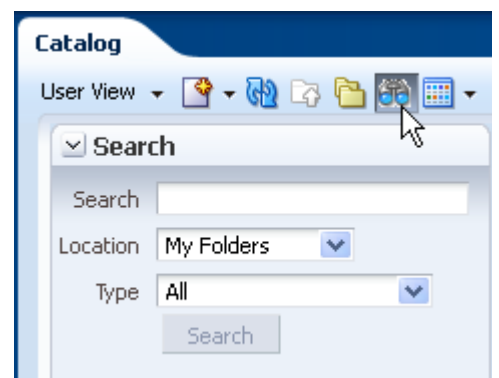


1. 「カタログ」ページから、タスクを実行するオブジェクトを選択します。
2. 「タスク」ペインで、実行するタスクのオプションをクリックします。たとえば、オブジェクトを開いて表示する場合は、「開く」オプションをクリックします。

## カタログの検索

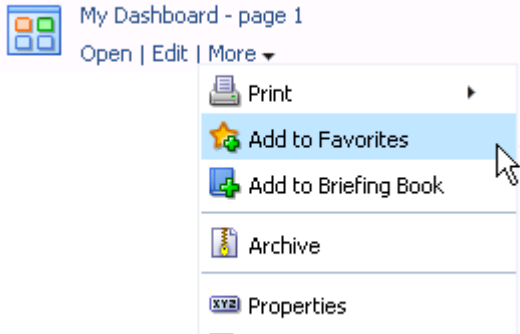
1. グローバル・ヘッダーで、「カタログ」をクリックします。「カタログ」ページが表示されます。
2. 「検索」ボタンをクリックすると、「検索」ペインが表示されます。
3. 「検索」ペインで、検索条件を次のように指定します。
  - **検索** – 検索対象のオブジェクト名およびフォルダ名の文字を入力します。  
**注意:** Oracle Endeca Server の使用が構成された Oracle BI EE を使用している場合は、アスタリスク(\*)のワイルドカード文字を使用する検索は利用できません。
  - **場所** – このオプションは基本検索でのみ使用できます。検索するフォルダを選択します。管理者および管理権限を持つユーザーは、カタログ・ルート・フォルダを検索できます。ただし、ルート・フォルダを検索するには、管理ビューを表示している必要があります。
  - **タイプ** – このオプションは基本検索でのみ使用できます。検索するオブジェクトの種類(KPI、スコアカード、フィルタなど)を選択します。  
**注意:** 非表示項目を検索するには、「カタログ」ページのヘッダーにある「非表示項目の表示」ボックスを選択する必要があります。
4. 「検索」をクリックします。

検索条件を満たすフォルダまたはオブジェクトが「カタログ」領域に表示されます。Oracle BI EE で Oracle Endeca Server の使用が構成されている場合は、「検索」ペインに場所、オブジェクト・タイプ、作成者などの属性カテゴリが表示されます。属性値を選択して、検索結果をフィルタできます。



## お気に入りへのオブジェクトの追加

### Dashboards

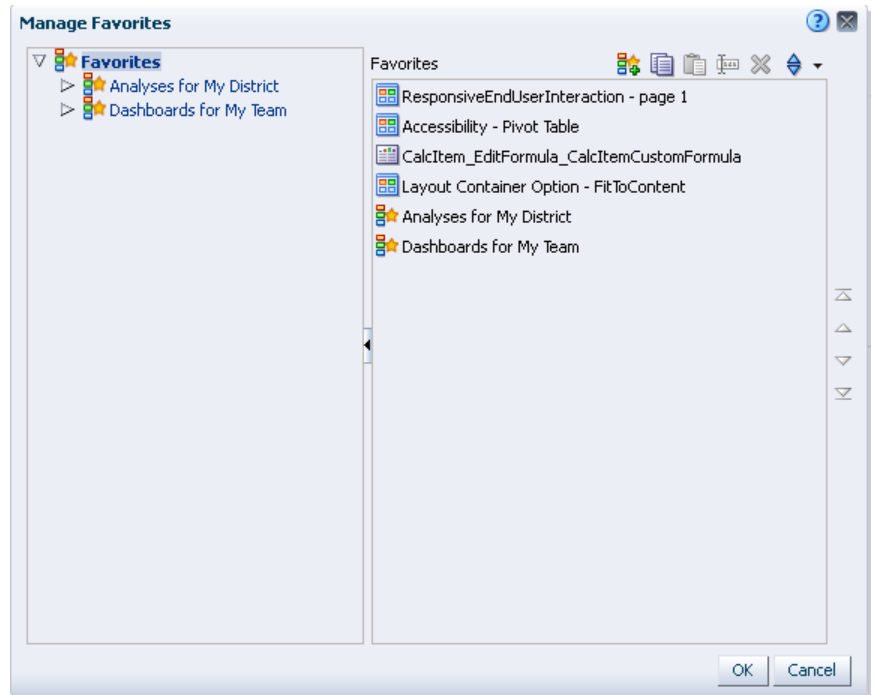


1. 「ホーム」ページまたは「カタログ」ページで、お気に入りリストに追加するオブジェクトを参照します。
2. 「詳細」リンク、「お気に入りに追加」の順にクリックします。

**注意:** オブジェクトの編集にもオブジェクトをお気に入りリストに追加できます。指定されたビューまたはエディタでオブジェクトを開き、グローバル・ヘッダーで「お気に入り」にカーソルを合わせて、「お気に入りに追加」をクリックします。

## お気に入りの整理

1. グローバル・ヘッダーで、「お気に入り」メニューにカーソルを合わせます。お気に入りとしてマークしたオブジェクトのリストが表示されます。
2. 「お気に入りの管理」をクリックします。「お気に入りの管理」ダイアログが表示されます。
3. お気に入りカテゴリを作成する手順は次のとおりです。
  - a. 「カテゴリ」ツリーまたは「選択カテゴリ」領域で、新しいカテゴリを追加する場所を参照して選択します。
  - b. ツールバーで、「新規カテゴリ」をクリックします。「新規カテゴリ」ダイアログが表示されます。
  - c. カテゴリの一意名を入力します。
4. お気に入りオブジェクトを再配置するには、「カテゴリ」ツリーまたは「選択カテゴリ」領域で、カテゴリまたはオブジェクトの場所を参照して、次の操作を行います。
  - オブジェクトまたはカテゴリを選択し、移動ボタンをクリックしてお気に入りリスト内のオブジェクトを上または下に移動します。
  - カテゴリにオブジェクトをドラッグ・アンド・ドロップします。カテゴリを他のカテゴリにドラッグ・アンド・ドロップすると、そのカテゴリがネストされます。
  - ある場所からオブジェクトまたはカテゴリをコピーして、別の場所に貼り付けます。
  - カテゴリの名前を変更します。
  - 1つのカテゴリ内で選択したカテゴリまたはオブジェクトを、アルファベットの昇順または降順でソートします。
5. 「OK」をクリックします。



## Oracle BI EE のサイン・アウト



1. グローバル・ヘッダーで、「サイン・アウト」をクリックします。

**注意:** ブラウザ・ウィンドウを閉じることで、Oracle BI EE からサイン・アウトしないでください。